

# INVITATION

Soutenance de thèse  
Sciences de la vie et de la santé



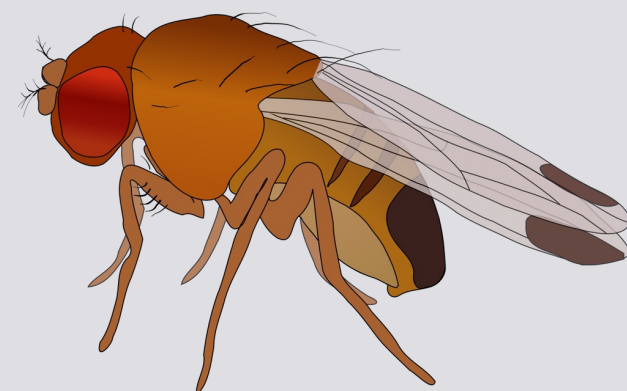
## INVASIVE SUCCESS OF THE FRUIT FLY *DROSOPHILA SUZUKII*: ROLE OF POLYPHAGY AND THERMAL PLASTICITY

Gwenaëlle Deconninck

**Lundi 2 décembre 2024 • 14h00**

**Bâtiment E • Amphi E30**

Avenue Monge, Parc Grandmont  
37000 TOURS



### DIRECTION DE THÈSE

**M. PINCEBOURDE Sylvain**  
**M. CHABRERIE Olivier**  
**M. FORAY Vincent**

**Directeur de thèse** | Directeur de recherches CNRS, IRBI  
**Directeur de thèse** | Professeur, Université de Picardie Jules Verne  
**Co-encadrant** | Maître de conférences, Université de Tours, IRBI

### JURY

**M. CARNICER Jofre**  
**Mme ELLERS Jacintha**  
**M. RUSCH Adrien**  
**M. VAN DYCK Hans**  
**Mme GOUBAULT Marlène**  
**M. GHALAMBOR Cameron**

**Rapporteur** | Professeur, University of Barcelona  
**Rapporteuse** | Professeure, Vrije Universiteit Amsterdam  
**Examineur** | Directeur de recherche INRAE, Université de Bordeaux  
**Examineur** | Professeur, Université Catholique de Louvain  
**Examinatrice** | Professeure, Université de Tours, IRBI  
**Examineur** | Professeur, NTNU, Trondheim

<http://irbi.univ-tours.fr>

